



向陽技研株式会社

順送プレス技術を活用した高精度な機能パーツの量産製造

■事業概要

プレス加工を中心とした金属製品の製造・販売を行っています。自社で開発設計した家具用の機能パーツを自社の順送プレス技術を応用して量産化しています。



■製品・サービスの概要

ラチェットギア・昇降機構・回転機構などの機能パーツ等の金属製品の製造・販売を行っています。

KOYO Germany GmbH

KOYO Corporation

KOYO China Co., Ltd

KOYO Hanoi Limited

■機能・性能

マイクロピッチギア：2度ピッチを実現

音が鳴らないラチェットギアを実現

昇降支柱 900kgの耐荷重

高耐久性の回転盤



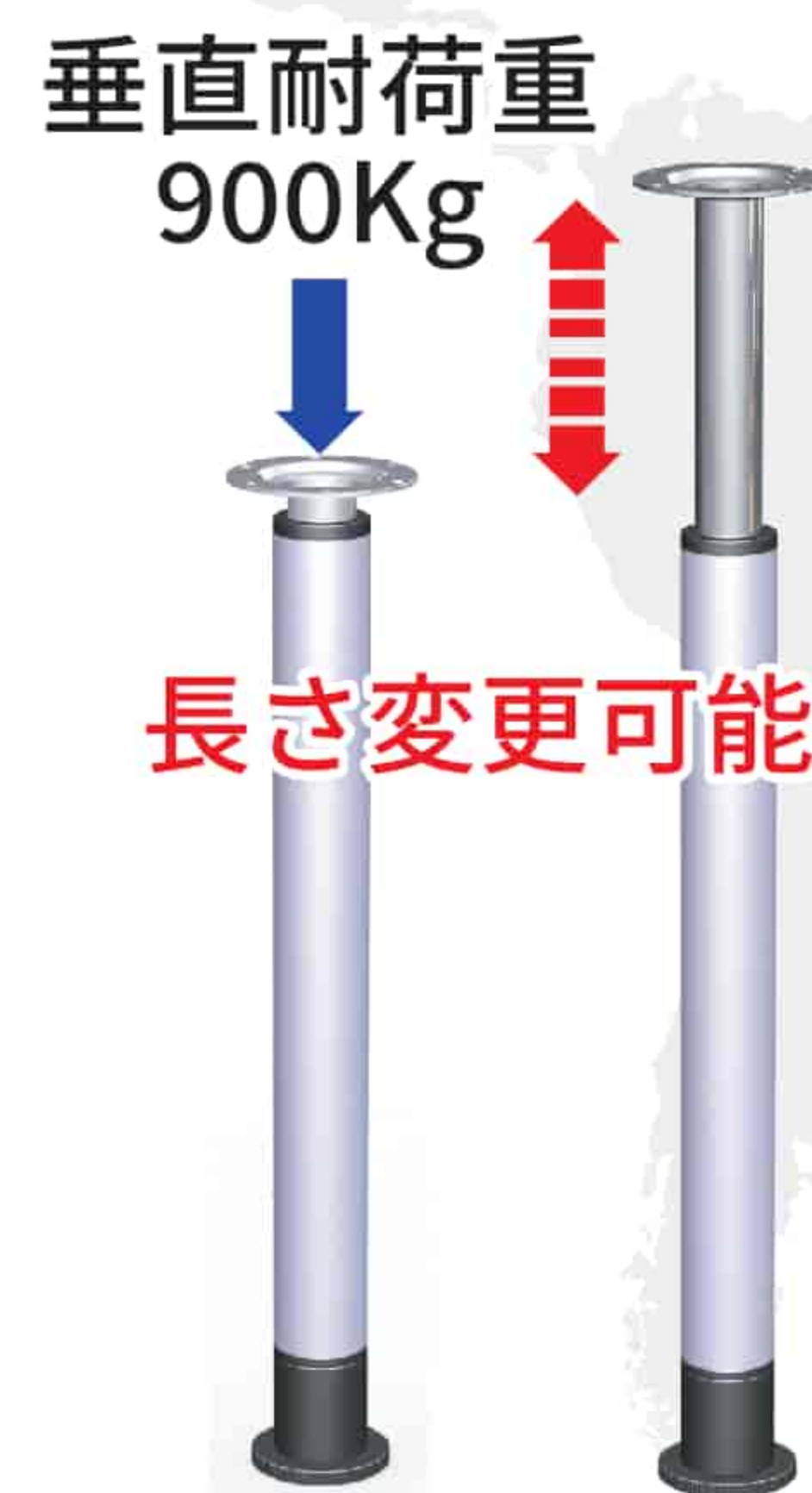
角度調整金具



回転金具



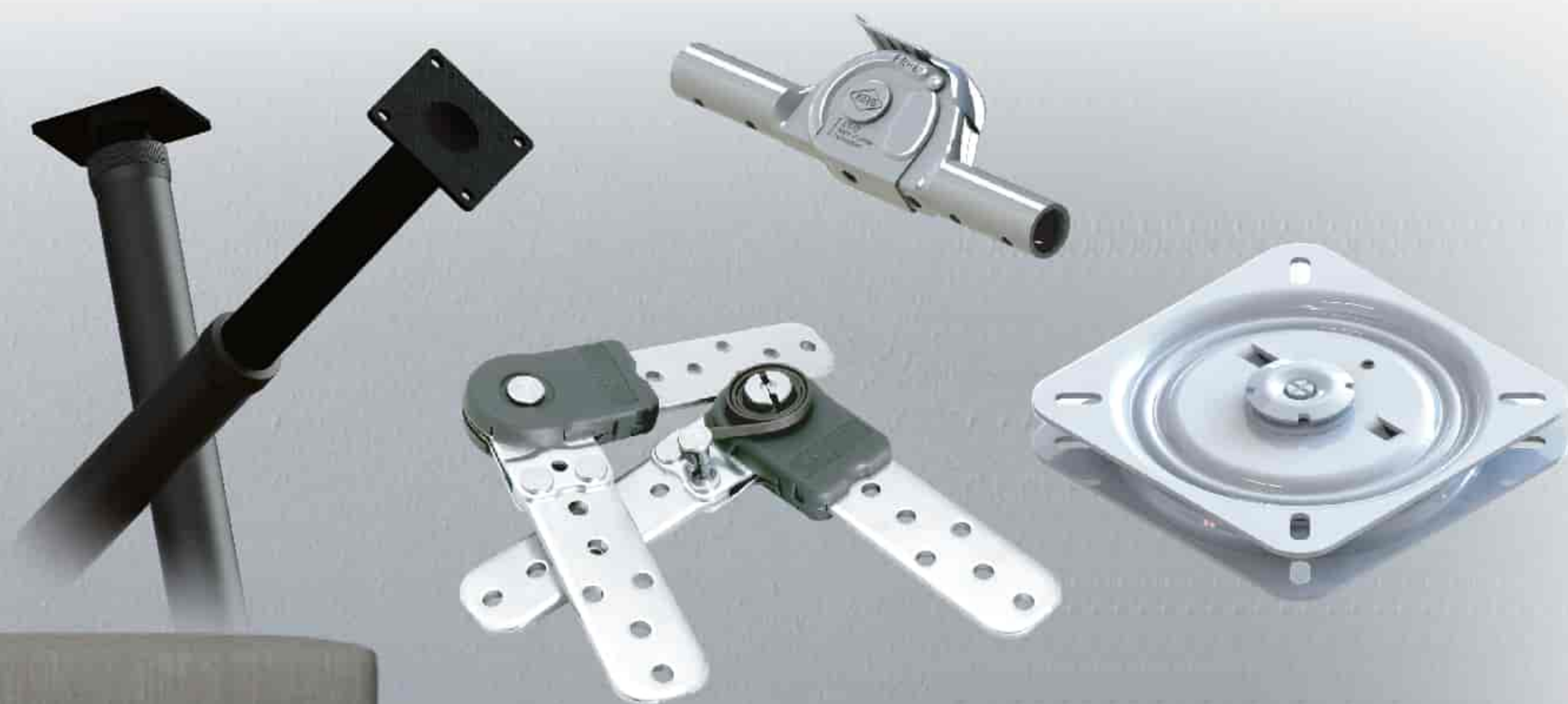
角度調整金具



昇降支柱

■利用実績 / 想定利用シーン

弊社の順送プレス技術を応用することで、高精度な部品の大量生産が可能になります。機構パーツなどの開発設計もサポート可能です。



製品・技術に関する問い合わせ先
担当：国内営業部 浅井 大助
電話番号：072-275-1300
e-mail：asai@koyoeng.co.jp

〒593-8312
大阪府堺市西区草部 1214
URL：https://www.koyoeng.co.jp/

部品設計→金型設計→金型製作→プレス加工→アッセンブルまで対応可能

■基盤技術

順送プレス加工 / 金型製作 / 機能パーツ開発

製品製造の中心となるプレス加工では、順送金型内で増肉加工・積層加工などを実現した自社の順送プレス技術を応用し、大量生産に対応することが可能です。

■設備

プレス機 400t(2)、300t(3)、200t(4) と工作機械を保有
金型内製化、機構部品と金型設計が可能

■コスト・パフォーマンス

順送プレス 1 台で日産 3 万個を達成

増肉加工で焼き工程を省略

積層加工で焼結部品からプレス化を実現

自動組立機で日産 18,000 個を達成

■向陽技研が提案できること

大量に使われる部品などの生産

順送プレス化のご提案

ユニットとしてアッセンブルまで対応可能

高強度や耐久性がある部品の提案

■順送プレス加工技術



工作機械 (ワイヤー放電加工機)



自社製作金型



順送プレス機



自動組立機

